

宅急便コンパクトオリジナルBOX規格書

1. BOXの大きさ

弊社が販売する専用BOXと同サイズとする。

専用BOX外寸 : タテ 20.0×ヨコ 25.0×高さ 5.0cm

※専用薄型BOXは対象外とする。

2. 印刷内容におけるルール

(1) 「宅急便コンパクト」の商品ロゴ

BOXの天面にロゴの印刷を必須とする。

① 横幅

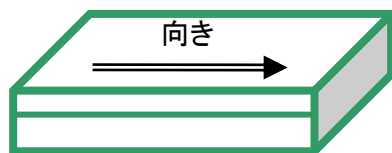
9cm～11cm 以内

② 余白スペース



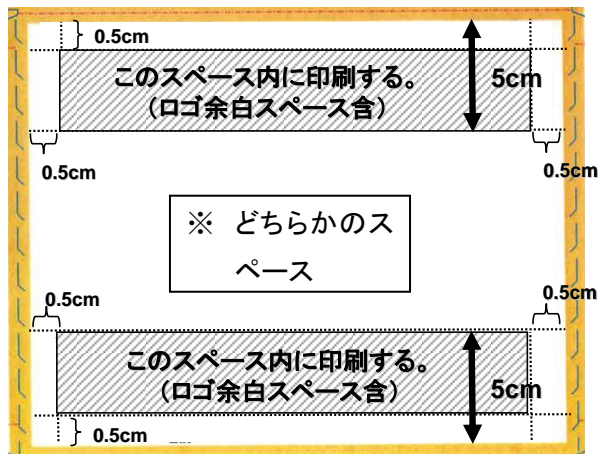
③ 印刷向き

<専用BOX>



BOX上部の面に印刷

④ 印刷場所



(2) 文言

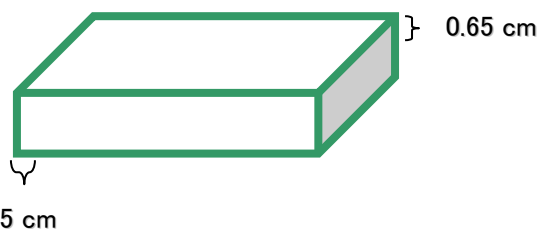
BOXの天面に下記文言の印刷を必須とする。

「この専用資材は宅急便コンパクトの再利用はできません。」

※文言のフォントサイズ：8ポイント以上

(3) 縁

全ての縁の印刷を必須とする。(色は自由)

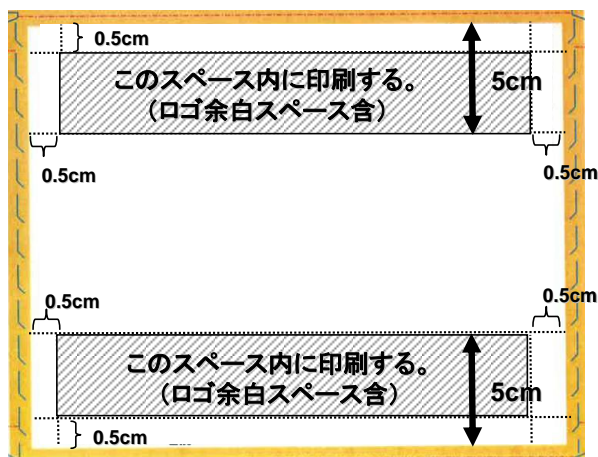


(4) 荷主様の社名またはロゴ

下記の印刷範囲(天面または側面)に荷主様の社名またはロゴの印刷を必須とする。

(セミオーダーの場合は4(1)②を参照。)

①天面



②側面

3. BOXの強度

平面加重 60~80kgf をクリアできる仕様で作製下さい。

4. BOXの仕様

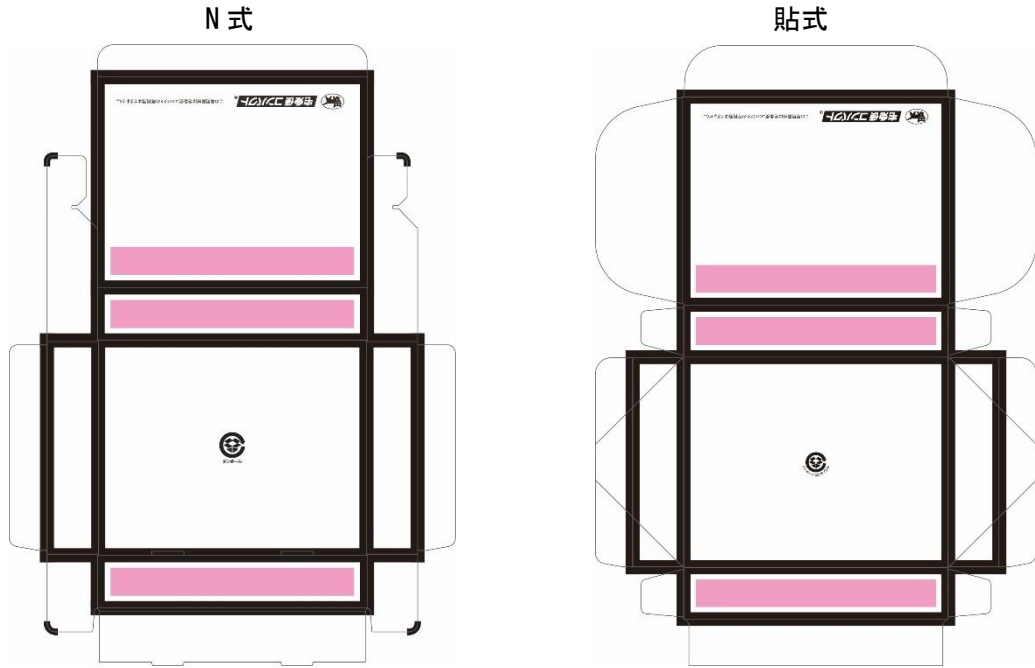
(1) 当社指定サプライヤーでセミオーダーのBOXを作製する場合(ネコハコ掲載の形状)

①形式等

形式	表紙	中芯	裏紙	フルート
N式	C5 160g	120g	C5 160g	Eフルート
	白 C5 160g	120g	C5 160g	Eフルート
貼式	C5 160g	115g	C5 160g	Gフルート
	白 C5 160g	115g	C5 160g	Gフルート

②社名・ロゴ等の印刷範囲

下記、ピンクで表示した3面（商品ロゴ、文言、ダンボールマークの位置は固定）



③印刷色

黒+ダンボール標準色 18色より1色 計2色

※商品ロゴ、文言、ダンボールマークは黒での印刷。

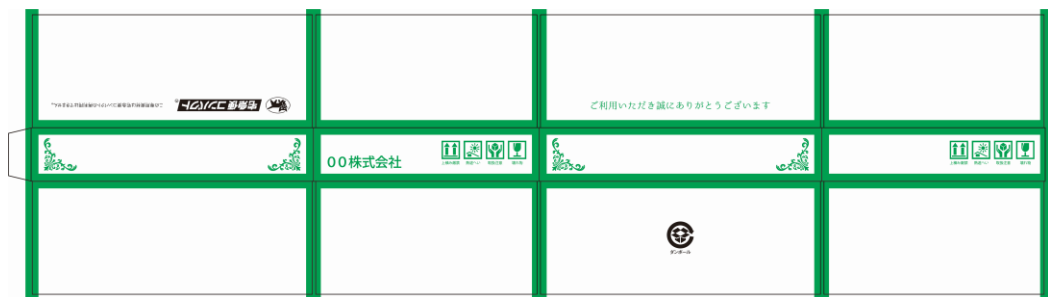
(2) 当社指定サプライヤーでフルオーダーのBOXを作製する場合

宅急便コンパクトの規格の範囲内で、形式や印刷色等の自由な組合せが可能。

【作製例】

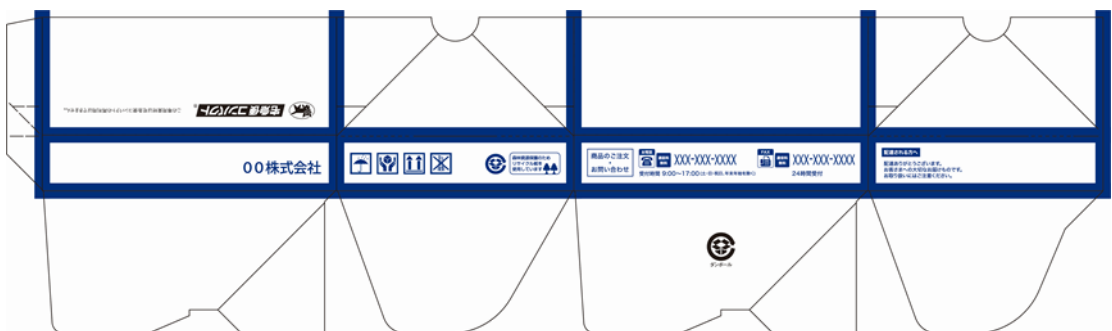
①形 状：A 式

印刷色：黒、くさ



②形 状：底ワンタッチ・変形A式

印刷色：黒、紺藍



5. デザインのガイドライン

以下のものが確認できるデザインは注文できません。

(1) 他者の権利を侵害するもの

- ・ 芸能人や著名人、キャラクター
- ・ ®マークが確認できる商標やマーク
- ・ 他社企業のブランドなどのロゴ及び固有名称
- ・ 当社が著名と判断する人物の名前、あだ名、ニックネーム
- ・ 写真に写った他社企業の看板、ロゴ、キャラクター、ポスター
- ・ 大きく写った、当社が著名と判断する建造物、乗り物等
- ・ 乗り物のナンバープレート

(2) モラルに反するもの

- ・ 当社が公序良俗に反すると判断したもの
- ・ 特定の個人や国、グループを誹謗、中傷、攻撃する可能性のあるもの
- ・ 宗教、文化、民族性、国民性を誹謗、中傷、攻撃する可能性のあるもの
- ・ 犯罪等、反社会的な内容を含み他人に不快感を与えるもの

(3) 個人情報に関するもの

(4) 当社の権利を侵害するもの、当社がふさわしくないと判断したもの

以上