

【お客様ご自身でデザイン制作する場合のガイドライン（完全データ入稿）】

1. 印刷方法について

- (1) ダンボールへの印刷は「フレキソ印刷」にておこないます。写真のような精緻なデザインは施せません。

2. デザイン入稿について

- (1) 当社支給のフォーマットを使用して制作してください。
フォーマットはご注文後メールにて送付いたします。
- (2) データはIllustratorで制作いただき、拡張子「.ai」形式、アウトライン付きの完全データと、「.pdf」形式の2ファイルをご支給ください。
- (3) デザイン入稿は下記メールアドレスにお願いいたします。

返送先メールアドレス：nekohako-design@yamato-pti.co.jp

- (4) デザインを入稿いただいた後、内容を確認させていただきます。印刷が難しい箇所がある場合は修正をお願いさせていただく場合がありますので、納期に余裕を持った入稿をお願いいたします。

- (5) 以下のものが確認できるデザインは注文できません。

① 他社の権利を侵害するもの

- ・芸能人や著名人、キャラクター
- ・®マークが確認できる商標やマーク
- ・他社企業のブランドなどのロゴ及び固有名称
- ・当社が著名と判断する人物の名前、あだ名、ニックネーム
- ・写真に写った他社企業の看板、ロゴ、キャラクター、ポスター
- ・大きく写った、当社が著名と判断する建造物、乗り物等
- ・乗り物のナンバープレート

② モラルに反するもの

- ・当社が公序良俗に反すると判断したもの
- ・特定の個人や国、グループを誹謗、中傷、攻撃する可能性のあるもの
- ・宗教、文化、民族性、国民性を誹謗、中傷、攻撃する可能性のあるもの
- ・犯罪等、反社会的な内容を含み他人に不快感を与えるもの

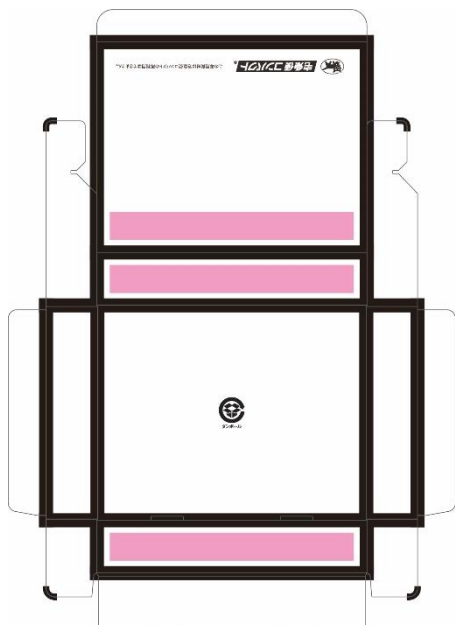
③ 個人情報に関するもの

- ④ 当社の権利を侵害するもの、当社がふさわしくないと判断したもの

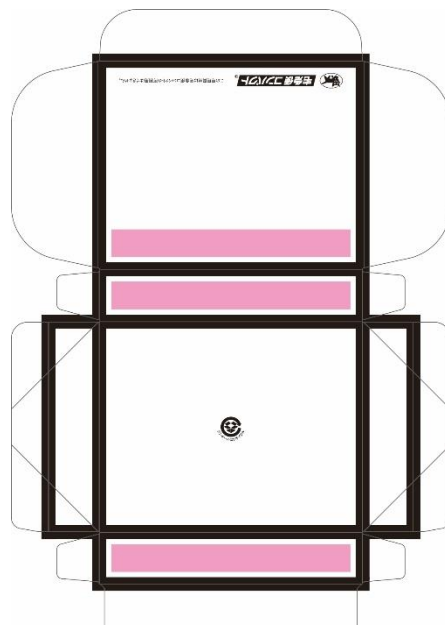
3. デザイン制作時の注意点

(1) 印刷範囲はピンクで表示した3面です。

<N式>



<貼式>



(2) デザインは「デザイン」レイヤーに配置してください。

(3) 使用できる色数は黒と他 1 色の 2 色です。枠版のインク色と印刷範囲のインク色をそれぞれ選択してください。

(4) 印刷のズレが最大 5mm まで出ますので、枠版から 5mm 以上離してください。

(5) 文字は 8point 以上、抜き文字は 12point 以上で、アウトライン化してください。細身の文字はかすれる為、太らせる修正をお願いする場合がございます。

例)

抜き文字

(6) 画像はパス化してください。

(7) 細い線はかすれる為、1.3mm 以上の線で制作してください。

(8) 以下の印刷内容は、位置と色は変更できません。(①～③の印刷色は黒です)

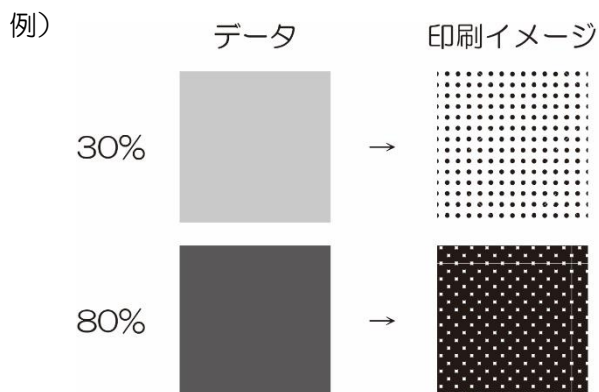
- ① 宅急便コンパクトロゴ
- ② 「この専用資材は宅急便コンパクトの再利用はできません。」の表記
- ③ ダンボールマーク

(9) 枠線はテンプレートでは黒で表記しています。下記色見本の 19 色よりご希望のインク色に変更可能です。ただし、以下のような変更はできません。

- ・位置や太さを変更する。
- ・枠線内に模様や文字を入れる。
- ・枠線の形状を変更する、ドットで濃淡を表現する等。

4. インク色について

- (1) インク色は下記色見本の 19 色より選んでください。DIC 等での色指定は承れません。
- (2) 茶色のダンボールに印刷する場合、下記の色見本と比べてトーンが落ち、くすんだ発色となります。
- (3) 白色のダンボールに「D-250 しろ」は印刷できません。
- (4) ダンボールは古紙を集めて作られている為、原紙の色は納品ごとに微妙に変わります。
- (5) 同色であっても色に濃淡をつけることはできません。濃淡をつける場合は、ドットで再現いたします。

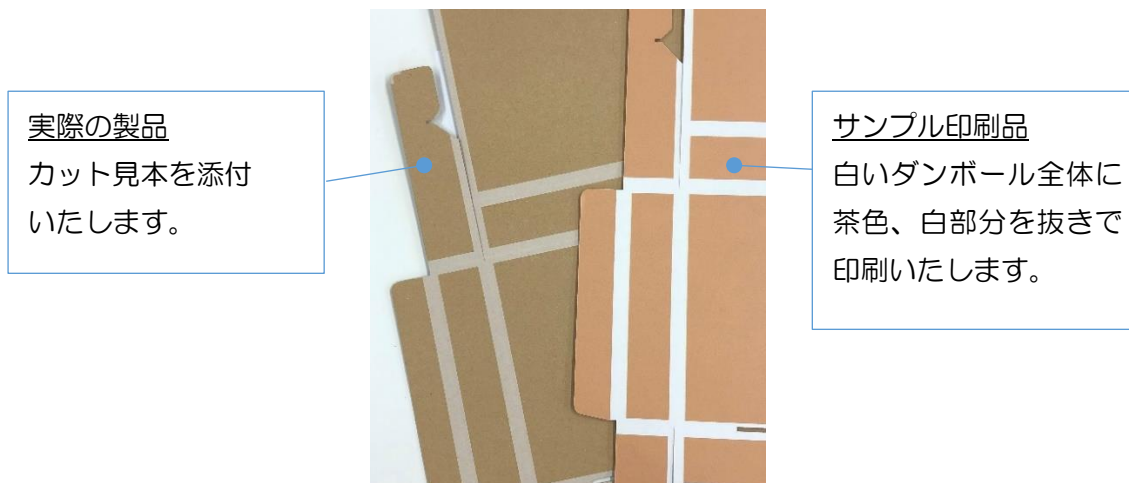


<色見本>白色のダンボールに印刷した発色イメージ



5. サンプルについて

- (1) サンプル作製は有償にて承ります。
- (2) インクジェットプリンターで簡易的に印刷する為、実際の色味と異なる仕上がりとなります。
- (3) 「D-250 しろ」を選択する場合、インクジェットプリンターで印刷ができないため、白色のダンボールに茶色で印刷し、製造見本を添付いたします。



6. 貼式タイプの箱について

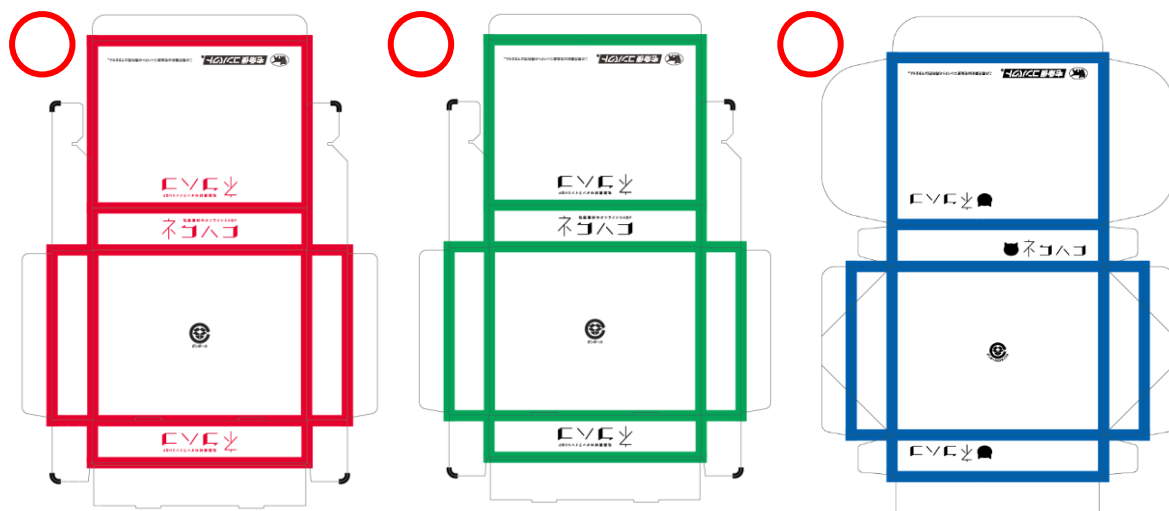
- (1) 貼式タイプの箱の上蓋の裏に枠線のフレキシソインクが色うつりを起こします。ダンボール印刷に使用するフレキシソインクは摩擦で色落ちしやすい性質があります。貼式タイプは、折りたたんだ状態での納品の為、形状の都合上防ぐことができません。色うつりによる交換、返品は承れません。



7. 印版作製後のデザイン修正・再入稿について

- (1) 版を作製した後にデザインの変更が生じた場合は、別途版代が発生しますのでご了承ください。

デザイン例



カテゴリ	良い例	NG例
色	ネコハコ	ネコハコ × ロゴを2色使っている
色	ネコハコ	ネコハコ × 色見本にない指定色
色	Thank you ○ 不透明度 100%	Thank you × 文字の不透明度を変更している →読みにくくなります
枠版	ネコハコ ○ 不透明度 100%	ネコハコ × 枠版の不透明度を変更している
枠版	ネコハコ	ネコハコ × 枠版を装飾している

<p>粹版</p>  <p>○ 粹版は必須です</p>	 <p>× 粹版がない</p>
<p>印刷範囲</p> 	 <p>× 印刷範囲をはみ出している</p>
<p>オブジェクト</p>  <p>○ パスデータ</p>	 <p>× png や jpeg 形式画像の埋め込み</p>
<p>オブジェクト</p>  <p>○ 線は 1.3mm 以上</p>	 <p>× 線が細い、隙間が狭い → かすれたり、隙間が埋まります</p>
<p>オブジェクト</p>  <p>○ 文字は 8pt.以上 アウトライン化</p>	 <p>× 文字が小さい 未アウトライン</p>

上記の他にも修正をお願いする場合があります。

以上
2021.6 ver.6